

À 20 H 45

OL / ANGERS



COMPOSITION DES ÉQUIPES

Anthony LOPES - 1	1 - Zacharie BOUCHER
Mapou YANGA MBIWA - 2	2 - Rayan AÏT NOURI
RAFAEL - 4	3 - Yoann ANDREU
Jason DENAYER - 5	4 - Mateo PAVLOVIC
MARCELO - 6	5 - Thomas MANGANI
Martin TERRIER - 7	6 - Vincent PAJOT
Houssem AOUAR - 8	8 - Ismaël TRAORE
Bertrand TRAORÉ - 10	9 - Cristian LOPEZ
Memphis DEPAY - 11	10 - Angelo FULGINI
Léo DUBOIS - 14	11 - Wilfried KANGA
Jérémy MOREL - 15	15 - Pierrick CAPELLE
Anthony RACIOPPI - 16	16 - Ludovic BUTELLE
Nabil FEKIR - 18	17 - Cheikh NDOYE
Amine GOUIRI - 19	18 - Baptiste SANTAMARIA
Fernando MARÇAL - 20	19 - Stéphane BAHOKEN
Ferland MENDY - 22	20 - Flavien TAIT
Kenny TETE - 23	22 - Jeff REINE-ADELAIDE
Pape Cheikh DIOP - 24	24 - Romain THOMAS
Oumar SOLET - 26	25 - Abdoulaye BAMBA
Maxwel CORNET - 27	26 - Mehdi THARAT
Tanguy NDOMBELE - 28	27 - Thomas TOURÉ
Lucas TOUSART - 29	29 - Vincent MANCEAU
Mathieu GORGELIN - 30	30 - Alexandre LETELLIER
	40 - Anthony MANDREA

ENTRAÎNEUR
Bruno GÉNÉSIO

ENTRAÎNEUR
Stéphane MOULIN



ARBITRE PRINCIPAL

Benoît MILLOT

Assisté de : Stephan LUZI et Aurélien DROUET
4ème arbitre : Mathieu VERNICE
Arbitres vidéo : Karim ABED et Sébastien MOREIRA

DÉLÉGUÉ PRINCIPAL

Georges CECCALDI

PORTRAIT

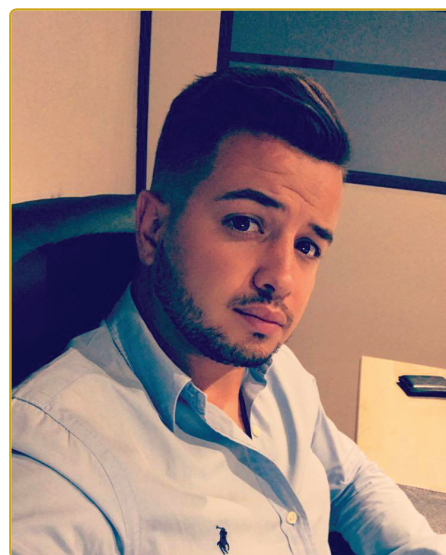
COURTIS INSTALLE UNE AGENCE À BOURGOIN

Après avoir pris pied à Lyon il y a deux ans, cette jeune société spécialisée dans le courtage de prêts immobiliers ouvrira une deuxième agence à Bourgoin-Jallieu au début du mois de mai.

Émanation d'une franchise née à Lille en 2004, Courtis Lyon Métropole intervient avec bonheur sur le marché du courtage de prêts immobiliers depuis 2017. Pour François Belhout et Karoll Puntonet, son associé, « le taux n'est qu'une des composantes du coût d'un prêt immobilier. Notre rôle, c'est donc de trouver les meilleures mensualités avec les taux les plus bas, mais aussi les contreparties les plus adaptées pour nos clients. » Une démarche que les deux associés ont engagé sur le territoire de la Métropole de Lyon et qu'ils entendent maintenant décliner à Bourgoin-Jallieu.

« Nous allons en effet ouvrir une agence dans cette commune, qui prendra le nom de Courtis Lyon Est », confirme le premier nommé. Lui-même originaire de Bourgoin-Jallieu, il souhaite ainsi profiter des conventions bancaires qu'a signées Courtis et qui lui permettent de travailler sur tout le département de l'Isère. « Nous avons déjà commencé à intervenir sur le territoire de nord-Isère depuis notre agence de Lyon, mais nous sommes très attachés à la proximité et cette agence berjallienne nous permettra d'approfondir ce travail en appliquant les valeurs fortes auxquelles nous croyons », poursuit-il.

Pour cela, les deux associés ont recruté un directeur d'agence qui prendra en mains cette nouvelle structure. Seul dans un premier temps, il devrait être entouré de deux ou trois collaborateurs à terme de 12 mois. « Je pense que le développement se fera plus rapidement qu'à Lyon, où la concurrence est terrible, analyse François Belhout. Par ailleurs, j'ai déjà des réseaux à Bourgoin-Jallieu et le bouche-à-oreille



devrait être notre principal vecteur de communication. »

Porté par un marché immobilier qui reste toujours aussi dynamique et par des taux encore exceptionnellement bas, le courtage de prêts immobiliers continue de progresser. « Il séduit de plus en plus de monde et se démocratise, confirme-t-il. Aujourd'hui, les acquéreurs potentiels ont de plus en plus souvent le réflexe de se tourner vers un courtier quand ils achètent un bien immobilier et qu'ils ont besoin d'un prêt. Non seulement pour bénéficier du meilleur taux d'intérêt disponible sur le marché, mais aussi pour avoir la meilleure assurance à un taux intéressant, pour avoir les bonnes garanties. Beaucoup de choses entrent en ligne de compte au moment d'estimer la qualité d'une proposition de financement immobilier. »

Courtis Lyon Métropole

Siège social : Lyon
Gérants : François Belhout et Karoll Puntonet
Effectifs : 7 personnes
www.courtis.fr

STUDIS INGÉNIERIE SE DIVERSIFIE ET ACCÉLÈRE SON DÉVELOPPEMENT NATIONAL

Alors qu'il vient tout juste de fêter son deuxième anniversaire, le bureau d'études lyonnais Studis Ingénierie a déjà élargi son champ de compétences et son territoire d'intervention.

« Aux âmes bien nées, la valeur n'attend pas le nombre des années. » Clément Heyberger (Président), Emilie De Roeck (Directrice générale) et Quentin Buisson (Directeur général) pourraient reprendre à leur compte cette célèbre tirade du Cid de Corneille pour résumer le parcours éclair de Studis Ingénierie, le bureau d'études lyonnais qu'ils ont créé ensemble au mois d'avril 2017. Tout juste deux ans après son démarrage, cette structure spécialisée dans l'ingénierie du bâtiment a déjà franchi plusieurs étapes dans son développement.

« Au mois de février 2019, nous avons quitté l'espace de coworking de l'immeuble New Deal, où nous étions installés depuis notre création, pour entrer dans nos propres locaux et faire face à notre développement. Nous avions déjà engagé un travail de diversification et intégré d'autres compétences au deuxième semestre 2018 », explique Clément Heyberger.

Ainsi, dès le mois de septembre, les trois associés avaient créé une



société spécialisée dans la visite technique virtuelle de bâtiments par hologramme. Baptisée Look at BIM, elle apporte une compétence supplémentaire qui était manquante dans leur offre. « Cela s'adresse à tous les bâtiments qui sont traités en BIM. Nous reproduisons sur les chantiers ce que nous faisons déjà dans nos bureaux », ajoute-t-il. Pour cela, ils ont investi dans des casques Microsoft et dans le développement d'un logiciel dédié. Par ailleurs, au mois de décembre 2018, Studis Ingénierie a pris 20 % des parts dans le bureau d'études Stadia, qui est positionné sur les VRD et qui amène donc une activité et un savoir-faire complémentaires.

Initialement positionné sur la région lyonnaise, Studis Ingénierie a

également accéléré son déploiement loin de ses bases. « Nous avons engagé quelques chantiers emblématiques », confirme Clément Heyberger. Studis Ingénierie travaille ainsi sur la réhabilitation du château de Pommar. L'investisseur américain qui a repris le domaine souhaite en effet transformer le site en hôtel 5*. « Ce sera une très belle référence pour nous, analyse Clément Heyberger. Nous intervenons sur les études concernant l'électricité, les cuisines et les VRD. » Débutée l'été dernier, cette mission se poursuivra jusqu'à la réception du chantier qui est programmée pour 2022.

« Dans le même temps, nous travaillons sur la construction du bâtiment où s'installera la Métropole Lille Europe. Cette fois, nous inter-

venons uniquement sur la cuisine. Il n'y a qu'une trentaine de bureaux d'études qui font ça en France et c'est l'une de nos spécialités. Chez nous, elle est portée par Emilie de Roeck, qui a recruté une salariée l'année dernière pour l'assister, car nous sommes en pleine expansion dans ce domaine. »

En menant à bien ce dossier, Studis Ingénierie concrétise un des projets qui avait été engagé dès l'année dernière, avec l'ouverture d'une agence à Lille. « Nous en avons également installé une autre à Toulouse. Pour le moment, cette deuxième entité se concentre sur le développement commercial et nous attendons de premières concrétisations », indique-t-il. Avant d'ajouter, en conclusion, que Studis Ingénierie porte également quelques dossiers emblématiques en région lyonnaise. « Nous travaillons sur l'extension du Château du Vivier pour l'Institut Paul Bocuse. Un dossier que nous devons en partie à l'Olympique Lyonnais, puisque nous avons lié connaissance grâce au programme OL Business Team. »

Studis Ingénierie

Président : Clément Heyberger
Siège social : Lyon
Effectifs : 3 associés gérants
et 4 salariés
Chiffre d'affaires : 391 000 €

REPÈRE

LES TABLES DU TOURNOI DE POKER OL BUSINESS TEAM AFFICHENT COMPLET

Comme chaque année, OL Business Team organise son tournoi de poker. Un événement désormais particulièrement attendu des partenaires, qui ont déjà pris d'assaut toutes les tables une semaine avant le coup d'envoi de cette édition 2019.

Il n'y a pas que les matchs de Ligue des Champions qui suscitent l'enthousiasme des partenaires de l'Olympique Lyonnais et qui se jouent à guichet fermé dans les tribunes du Groupama Stadium. Le traditionnel tournoi de Poker OL Business Team fait également vibrer les passionnés d'émotions fortes et de compétitions indécises jusqu'à la dernière minute de la partie. L'engouement autour de l'édition 2019 est venu le confirmer, puisqu'il n'y a plus une place de libre autour



des tables, une semaine avant le coup d'envoi.

Jeudi 25 avril, 135 compétiteurs, tous partenaires Gold et Silver de la communauté OL Business Team, s'affronteront à partir de 19h00, dans un Groupama Stadium qui prendra des airs de petit Las Vegas. Après un cocktail de bienvenue convivial, les joueurs s'installeront autour des tapis de jeu dès 20h15. Encadrés par un Directeur de tournoi et des croupiers à chaque table, ils auront alors jusqu'à 0h30 pour tirer les meilleures cartes et les utiliser avec talent, dans l'espoir de succéder à Marc Gelin, représentant de la société Sodexo et vainqueur du tournoi l'année dernière.

PIERRE-MARIE LE GLOANEC : « LE RÉSIDENTIEL ET LE TERTIAIRE PÈSENT D'UN MÊME POIDS DANS NOTRE ACTIVITÉ »

Filiale du groupe de BTP familial et indépendant Rabot Dutilleul, qui fêtera ses 100 ans l'année prochaine, le promoteur immobilier Nacarat intervient dans toute la France, aussi bien en secteur résidentiel, qu'en tertiaire ou en résidences gérées. Le directeur de son agence régionale revient sur l'histoire de l'entreprise et se penche sur son actualité.

Comment est né Nacarat ?

La famille Dutilleul, à la tête depuis sa création à Lille il y a bientôt 100 ans, du groupe de BTP Rabot Dutilleul, a voulu diversifier ses activités il y a quelques années et s'est positionnée sur la promotion immobilière. Pour cela, elle a racheté trois sociétés, dont Bâti Conseil, déjà présente à Lyon, et qui était spécialisée dans l'immobilier d'entreprise depuis au moins 25 ans. Le nom Nacarat résulte de la fusion de ces trois sociétés et il est apparu officiellement il y a maintenant 10 ans.

Quel est, très précisément, le métier de Nacarat ?

Nacarat intervient sur les trois métiers de la promotion : résidentiel et immobilier d'entreprises, qui génèrent l'essentiel de l'activité, mais aussi les résidences gérées, c'est-à-dire les résidences étudiantes et les résidences services pour les seniors. Au niveau national, les deux premiers métiers pèsent un poids quasiment identique, même si nous sommes actuellement légèrement plus actifs sur le marché de l'immobilier d'entreprises. Néanmoins, dans les années à venir, nous aurons un volant d'activité un peu plus important en résidentiel qu'en tertiaire. La répartition des deux activités est à peu près la même dans la région Auvergne-Rhône-Alpes, alors que sur des marchés comme Bordeaux ou Toulouse nous ne faisons quasiment que du logement.

Comment s'explique la montée en puissance prévisible du résidentiel ?

C'est avant tout une question d'adaptation au marché. Nous sommes positionnés sur des activités cycliques et actuellement la partie résidentielle est sur un cycle bas. Mais dans l'agglomération lyonnaise le nouveau PLUH devrait nous permettre de regonfler notre volume d'affaires résidentiel.

Vous attendez beaucoup de ce PLUH ?

Oui, car les collectivités ont validé le projet mis à l'enquête publique il y a déjà un an. Elles attendent maintenant d'instruire les nouveaux projets sur la base des futures règles du PLUH et nous devons donc faire face, actuellement, à un creux dans l'instruction des demandes d'autorisation. Par ailleurs, nous savons pertinemment que, lorsque le PLUH sera enfin opposable à partir du mois de juin, l'ensemble des services ne seront pas forcément prêts pour satisfaire à la demande d'instruction des permis qui vont arriver en masse.



Vous êtes positionnés sur la promotion neuve, mais vous intervenez également sur des programmes de réhabilitation ?

Oui, en effet. Nous avons d'ailleurs actuellement un très bel exemple d'opération tertiaire avec le programme Apollo, qui est mené sur des actifs immobiliers anciens à fort potentiel dans la ville de Vienne, au sud de Lyon. Il s'agit d'une restructuration lourde, que nous menons avec l'un de nos confrères. Le site concerné, qui appartenait à l'armée, a une très belle qualité intrinsèque. Nous travaillons à la réhabilitation du bâtiment principal, sur lequel nous ajoutons deux ailes entièrement. Le chantier a démarré. La première tranche est en cours de réalisation et elle devrait être livrée d'ici la fin de l'année. Nous attendons d'être aux alentours de 50 % de pré-commercialisation pour lancer la deuxième, que nous espérons réaliser à échéance d'un an.

Et en résidentiel, quelle est l'opération emblématique que vous menez actuellement ?

Nous travaillons sur une très belle opération à Villeurbanne, avec le lancement d'un programme de restructuration au cœur d'un îlot résidentiel. À l'origine, le foncier sur lequel nous intervenons était un tènement industriel auquel on accédait par des passages sous porche et des servitudes diverses et variées. Dans ce contexte, nous avons engagé un travail de longue haleine avec la collectivité pour recréer de la valeur sur ce centre d'îlot, qui était dégradé parce que les entreprises étaient parties. Dans ce petit écrin, nous avons imaginé un petit immeuble ultra-résidentiel avec de la mixité sociale. Le programme a été baptisé Génération Gratte-Ciel. Il comptera 42 logements, dont 11 logements sociaux. Nous prévoyons d'acheter le terrain avant l'été pour un démarrage de chantier à l'automne et une livraison 18 mois plus tard.

Nacarat

Siège social : Lille
Agence régionale Auvergne-Rhône-Alpes : Lyon
Directeur agence régionale : Pierre-Marie Le Gloanec
Chiffre d'affaires : 30 M€ (+ de 300 M€ pour le groupe)
Effectifs : 12 personnes (230 personnes au niveau national)

ZOOM

CHAMPIONNAT DE FRANCE



- 34^e journée : Vendredi 26 avril, 20h45, Stade Matmut Atlantique, Bordeaux / OL
En direct sur Canal + Sport et BeIn Sport
- 35^e journée : Samedi 4 mai, 20h00, Groupama Stadium, OL / Lille
En direct sur Canal + ou BeIn Sport (Date, heure et diffuseur à confirmer)
- 36^e journée : Dimanche 12 mai, 21h00, Stade Vélodrome, Marseille / OL
En direct sur Canal +

CHAMPIONNAT DE FRANCE



- 21^e journée : Mercredi 24 avril, 18h30, Stade des Poussots, Dijon FCO / OL en direct sur Canal + Sport
- 22^e journée : Samedi 4 mai 14h30, Groupama Training Center, OL / Metz

CHAMPIONS LEAGUE FÉMININES

- 1/2 finale Aller: Dimanche 21 avril, 17h00, Groupama Stadium, OL / Chelsea en direct sur Canal +
- 1/2 finale Retour: Dimanche 28 avril, 15h00, Cherry Red Records Stadium, Chelsea / OL

L'OL EN ROUTE VERS UN 13^{ÈME} TITRE CONSÉCUTIF

Grands vainqueurs de leurs grandes rivales du PSG, samedi 13 avril les Lyonnaises ont fait un grand pas vers un nouveau titre de championnes de France. Dans un Groupama Stadium qui accueillait plus de 25 000 spectateurs, battant ainsi le record d'affluence pour un match de championnat de France féminin, les joueuses de Reynald Pedros ont balayé les Parisiennes sur le score de 5 buts à 0.

ESPRIT CLUB

Directeur de publication : Jacques Matagrin
Responsable de la rédaction : Olivier Blanc
OL-Media : Virginie Adnet
10 avenue Simone Veil, 69150 Décines
Mail : vadnet@ol.fr
Tel : 04 81 07 47 62
Maquette : groupe novembre.fr
Réalisation et rédaction : Tout Lyon Affiches



© 18, rue Childebert, 69002 Lyon
Tél. 04 78 28 68 18

NOUVEAUTÉ
19/20

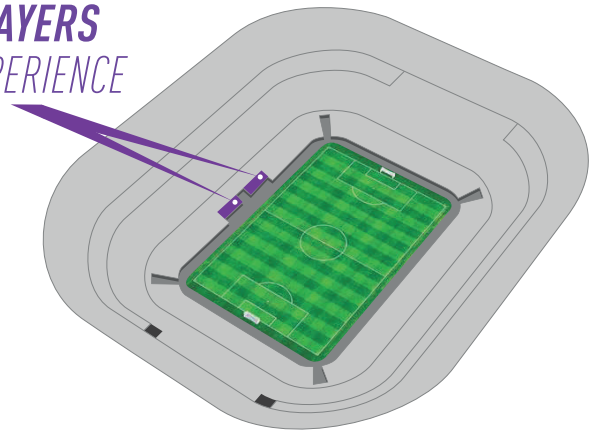
PLAYERS EXPERIENCE

FAITES VIVRE À VOS CONVIVES
UNE EXPÉRIENCE EXCEPTIONNELLE
AU CŒUR DU JEU

RÉSERVÉ AUX
ABONNÉS
HOSPITALITÉ

EXCLUSIF

PLAYERS
EXPERIENCE



- ◆ Échauffement en bord de pelouse
- ◆ Cocktail en avant match dans le salon des joueurs
- ◆ Places de match directement derrière le banc des joueurs
- ◆ Service à la place durant le match
- ◆ Cocktail après-match en Club des Cents

POUR PLUS
D'INFORMATIONS
04 81 07 55 13
hospitality@dol.fr

PARTENAIRES PREMIUMS, MAJEURS ET OFFICIELS

SAISON 2018-2019

FOURNISSEURS OFFICIELS

